

Se Det  
Utrygge  
Barn  
i dagtilbud



# Se Det Utrygge Skolebarn



Se Det  
Utrygge  
Efterskolebarn





Se det  
ytrygge  
barn

Styrk din  
professionelle  
baseværdighed

Gør det  
utrygge  
barn trygt



### Positiv indre arbejdsmodel :

ud fra denne oplever barnet sig selv som kompetent og værd at elske og andre som tilgængelige, kærlige interesserede og imødekommende

### Negativ indre arbejdsmodel :

ud fra denne oplever barnet sig selv som inkompetent og uelskværdig, uinteressant og ikke værdsat og andre som utilgængelige, forsømmelige, afvisende, distancerende og måske fjendtlige.

# Baseværdig fagprofessionel



**Kontakt** *"Hør, nu skal du/l..."*

**Spejling** *"Det vil du/l gerne" eller "Det vil/gider du/l ikke, det er OK/forståeligt"*

**Retningsanvisning** *"Nu er det sådan vi gør"*

Virker bedst ved trygge tilknytninger



# HVORDAN OPSTÅR VORES TILKNYTNINGSMØNSTER?



# TRYG TILKNYTNINGSMØNSTER



# 3 gode råd til fagprofessionelle med tryk tilknytning

## 1. Ved kontakt

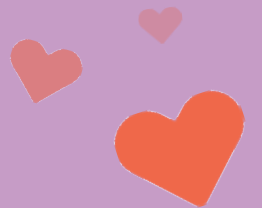
Vær opmærksom på, om barnet er klar til kontakt, når du drager det til dig.

## 2. Ved spejling

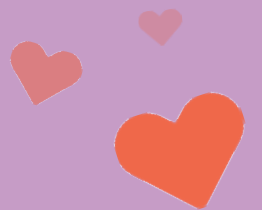
Vær opmærksom på at spejle de følelser, du ser hos barnet. Din optimisme kan gøre det sværere at rumme børns frustrationer og svære følelser.

## 3. Ved retningsanvisning

Nyd når barnet ofte naturligt drages af din energi, fordi du udstråler tryk og ro. Og tilgiv dig selv, når det glipper.



# UTRYG UNDVIGENDE TILKNYTNINGSMØNSTER - MED KLYNGENDE BASEADFÆRD



# 3 gode råd til fagprofessionelle med undvigende tilknytning og klyngende baseadfærd

## 1. Ved kontakt

Vær opmærksom på, om du hungrer efter kontakt.

## 2. Ved spejling

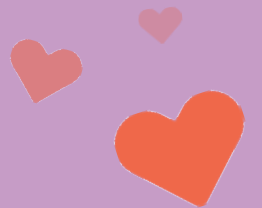
Vær opmærksom på at se og spejle de følelser, du ser hos barnet. Du har måske tendens til at lægge dine egne følelser over på barnet – prøv at holde dem hos dig selv.

## 3. Ved retningsanvisning

Det er dig, der som baseværdig viser barnet retning med dit rolige nervesystem.



# UTRYG UNDVIGENDE TILKNYTNINGSMØNSTER - MED AFVISENDE BASEADFÆRD



# 3 gode råd til fagprofessionelle med undvigende tilknytning og afvisende baseadfærd

## 1. Ved kontakt

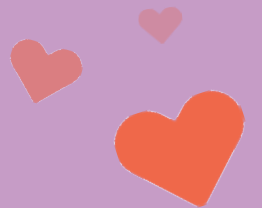
Vær opmærksom på at drage barnet til dig ved at invitere til kontakt – også selv om du umiddelbart har lyst til at trække dig.

## 2. Ved spejling

Vær opmærksom på at se og spejle de følelser, du ser hos barnet. Din skepsis kan gøre det svært at rumme positive følelser.

## 3. Ved retningsanvisning

Du har formentligt haft god grund til at klare dig selv, men barnet har brug for dig som baseværdig



# UTRYG AMBIVALENT TILKNYTNINGSMØNSTER



# 3 gode råd til fagprofessionelle med utryg ambivalent tilknytning

## 1. Ved kontakt

Vær opmærksom på at blive i kontakten til barnet, selv om du har lyst til at trække dig allerede her i samspillet begyndelse.

## 2. Ved spejling

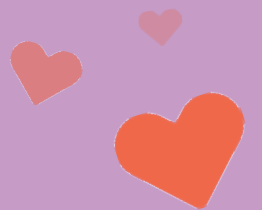
Vær opmærksom på at spejle de følelser, du ser hos barnet. Din frygt for at blive valgt fra kan få dig til at tolke barnets frustrationer eller svære følelser som en afvisning.

## 3. Ved retningsanvisning

Hvis dit nervesystem bliver uroligt og giver dig trang til at trække dig eller afbryde samspillet, så prøv at bryde mønsteret. Barnet har brug for en baseværdig, der ikke forsvinder.



# UTRYG DESORGANISERET TILKNYTNINGSMØNSTER



# 3 gode råd til fagprofessionelle med desorganiseret tilknytning

## 1. Ved kontakt

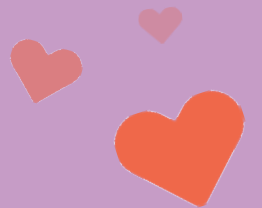
Få kollegial hjælp til at være i kontakt barnet, for du kan let blive for voldsom.

## 2. Ved spejling

Få kollegial hjælp til at spejle barnets følelser. Det er helt naturligt at have svært ved at aflæse andres følelser, når man har haft en utryk og/eller kaotisk opvækst.

## 3. Ved retningsanvisning

Du kan bryde mønstret ved at forstå, hvor det kommer fra, og ved at få hjælp til at møde børn baseværdigt.



# Fra voksenregulering til jævnalderregulering



## FORÆLDREREGULERING

Barnet orienterer sig mod forælderen for tryghed og regulering.



## VOKSENREGULERING

Barnet retter blikket mod pædagogen, som støtter regulering i en fælles ramme.



## JÆVNALDERREGULERING

Barnet orienterer sig mod jævnaldrende og regulerer sig i samspil med andre børn.



TEMA	GÅ FORAN	GÅ MED	GÅ SELV
	<b>Curling</b>	<b>New Nordic</b>	<b>Tiger</b>
<b>Leg og motorik</b>	Fri og uhæmmet leg.	Du kan godt, jeg går med.	Du skal være den bedste.
<b>Smerte</b>	Fjern smerte.	Det skal nok blive godt igen.	Bare man ikke dør af det.
<b>Lære nye ting</b>	Gør det for dig.	Viser ved siden af.	Du skal selv.
<b>Prøve noget lidt skræmmende</b>	Du skal ikke gøre noget, du ikke har lyst til.	Vi prøver sammen første gang.	Det gør du bare.
<b>Stærke følelser</b>	Få det ud, uanset hvor og hvornår.	Få det, men vis hensyn til andre.	Tør øjnene, og tag en kiks.
<b>Aktiviteter</b>	Du begynder på lige, hvad du har lyst til.	Nu skal jeg vise dig, hvordan du får det færdigt.	Nu har vi aftalt det, så skal du også gennemføre det.
<b>Blik på verden</b>	Hvad synes du?	Jeg synes sådan her. Hvad synes du?	Sådan er det bare (fordi jeg siger det)
<b>Med i fællesskabet</b>	Hvis du har lyst.	Jeg synes, det er en god ide. Hvad synes du?	Det skal du bare.
<b>Kom til orde</b>	Du taler, vi lytter.	Vi taler sammen om det.	Ti stille, når andre taler.
<b>Hvad kan du lide</b>	Vi kan lide det, du kan lide.	Jeg kan lide det her. Hvad kan du lide?	Du kan lide det, vi vælger.

Fattige, men rige på baseværdighed

# Rikke Yde Tordrup



psykologydetordrup



www.rikketordrup.dk